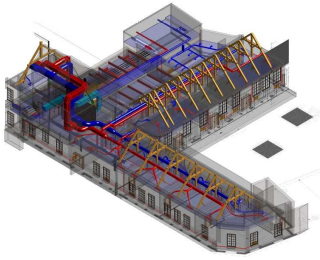


CONSTRUCTION DE L'ÉCOLE DE MUSIQUE BOIS BLANCS – LILLE (59)



Maître d'Ouvrage



Constitution de l'Equipe

- O ARCHITECTURE (Mandataire)
- HEXA INGENIERIE – BET TCE
- ARM0NI - Acousticien

Date de réalisation prévisionnelle

2019

Coût estimatif des Travaux

1 700 000 € HT

Surface :

565.05 m² SU

689.51 m² SP

Mission HEXA INGENIERIE

MOP de Base

- . Structure
- . Fluides
- . CVC
- . Electricité
- . Economie Construction
- . VRD
- . OPC
- . BIM



CARACTERISTIQUES DE LA MISSION

La construction de l'école de musique intervient dans un contexte d'accroissement des effectifs du groupe scolaire Montessori-Guynemer où elle occupait une partie des locaux.

Sa nouvelle implantation se trouve le long de la promenade des Berges, au sein d'un espace paysager, dans le Quartier des Bois Blancs.

Elle est construite avec le principe modulaire tridimensionnel bois de type industrialisé, en simple rez-de-chaussée.

L'ensemble des éléments est conforme en termes d'accessibilité et de luminosité.

Les caractéristiques principales du bâtiment sont :

- Préfabrication des structures bois en atelier
- Réalisation de bureaux de pratique individuelle de la musique, de salles d'enseignement par classe, d'une salle de musiques actuelles, d'une salle polyvalente, d'une zone administrative
- Intégration des isolements réglementaires acoustiques vis-à-vis de l'extérieur
- Intégrations des isolements acoustiques intérieurs
- Intégration des corrections acoustiques intérieures
- Raccordement en fluides sur les installations de l'école Montessori
- Infiltration des eaux de pluie à la parcelle



Illustrations : O Architecture



17-1481



HEXA INGENIERIE
INGENIERIE DU BATIMENT
ET DE L'ENVIRONNEMENT



HEXA INGENIERIE
670 Rue Jean Perrin ZI DOUAI DORIGNIES – BP 50101 - 59502 – DOUAI CEDEX
Tél. 03.27.97.42.88 - Fax. 03.27.96.01.31 - Email : construction@hexa-ingenierie.com
environnement@hexa-ingenierie.com