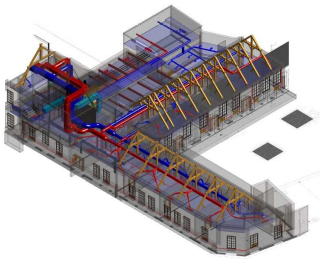


# CONSTRUCTION D'UN PARKING SILO DE 581 PLACES SECTEUR EURATECHNOLOGIE – LILLE (59)



## Maître d'Ouvrage



## Constitution de l'Equipe

- TWIN CONSULTING
- Atelier d'architecture B2Ai
- HEXA Ingénierie BET

## Date de réalisation

2017 - 2018

## Coût des Travaux

6 000 000 € HT

## Surface des existants

17 080 m<sup>2</sup> SdP

## Mission HEXA INGENIERIE

MOP de Base

- . Structure
- . Fluides
- . Ventilation
- . Désenfumage
- . Plomberie
- . Sanitaire
- . Electricité
- . Réglementation Thermique



## CARACTERISTIQUES DE LA MISSION

Situé dans l'écoquartier de la Haute Deûle, ce projet participe à la valorisation du patrimoine et du site.

Il s'agit d'un parc de stationnement à étages non clos, hors sol, avec un niveau et demis enterrés. 581 places dont 18 places PMR sont proposées accompagnées de 801 m<sup>2</sup> de garage à vélos, d'un local sécurité, de guichets automatiques et d'une surface polyvalente de 91 m<sup>2</sup>, l'Esh@p.

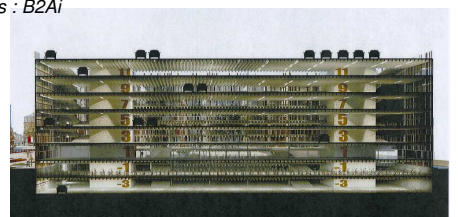
L'habillage de la façade, fait de bardage en terre cuite et métal laqué, réduit au maximum la consommation d'énergie grâce à l'éclairage naturel du parking. La masse béton du bâtiment permet de maintenir une température agréable en toutes saisons.

L'éclairage se fait à base de LED avec détecteur de mouvement.

Le bâtiment bénéficie de la certification Bbio.



Illustrations : B2Ai



## **HEXA INGENIERIE**

670 Rue Jean Perrin ZI DOUAI DORIGNIES – BP 50101 - 59502 – DOUAI CEDEX  
Tél. 03.27.97.42.88 - Fax. 03.27.96.01.31 - Email : [construction@hexa-ingenierie.com](mailto:construction@hexa-ingenierie.com)  
[environnement@hexa-ingenierie.com](mailto:environnement@hexa-ingenierie.com)



HEXA INGENIERIE  
INGENIERIE DU BATIMENT  
ET DE L'ENVIRONNEMENT

