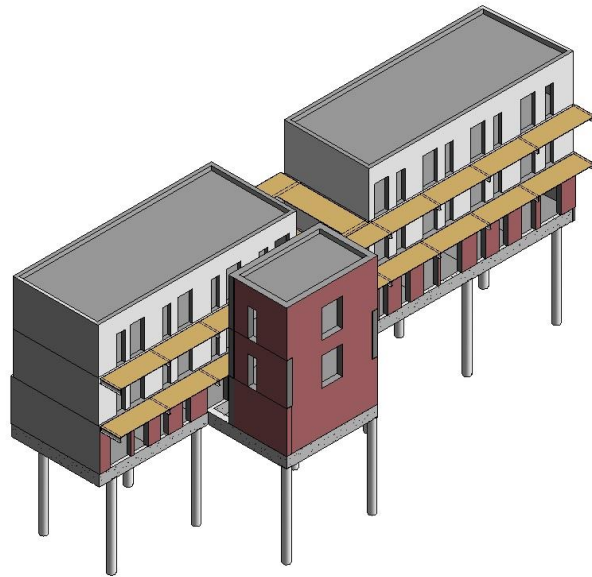
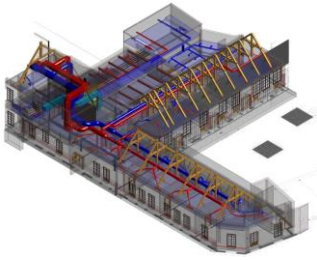


CONSTRUCTION DE LOGEMENTS ÉTUDIANTS SAINT QUENTIN (02)



Maitre d'Ouvrage



Constitution de l'Equipe

HEXA Ingénierie BET
Architecte : ABCISS ARCHITECTES

Date de réalisation prévisionnelle

Année : 2018

Coût estimatif des Travaux

757 408 € HT

Surface des existants

488 m² SHON

Mission HEXA INGENIERIE

- MOP de Base
- . Structures
- . Electricité
- . Chauffage VMC Pb sanitaire
- . Etude thermique
- . VRD
- . Certification Cerqual
- . Réalisation de la maquette BIM

15-1105

CARACTERISTIQUES DE LA MISSION

Après désamiantage/démolition de trois petits collectifs sis sur la parcelle, création de 22 logements étudiants dont 4 PMR sont construits dans les normes RT 2012, Cerqual.

Intervention des archéologues sur le site, parcelle contrainte en centre-ville, rue en sens unique, mur en surplomb d'un parking, ont rendu ce projet très complexe.

L'opération a donc été réalisée en deux phases :
Désamiantage/Démolition puis construction après intervention des archéologues et géotechniciens.



HEXA INGENIERIE
INGENIERIE DU BATIMENT
ET DE L'ENVIRONNEMENT



HEXA INGENIERIE
670 Rue Jean Perrin ZI DOUAI DORIGNIES – BP 50101 - 59502 – DOUAI CEDEX
Tél. 03.27.97.42.88 - Fax. 03.27.96.01.31 - Email : construction@hexa-ingenierie.com
environnement@hexa-ingenierie.com