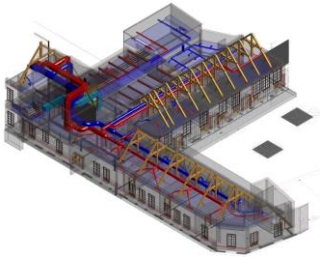


# REHABILITATION DE LOGEMENTS INDIVIDUELS LA FABRIQUE DE QUARTIERS 8 RUE RABELAIS – HOUPLINES (59)



## Maître d'Ouvrage



## Constitution de l'Equipe

Atelier Debarge & Bellaigue Architecte  
HEXA Ingénierie – BET

## Date de réalisation

En cours

## Coût estimatif des Travaux

71 000 € HT

## Surface des existants

60 m<sup>2</sup> SHAB

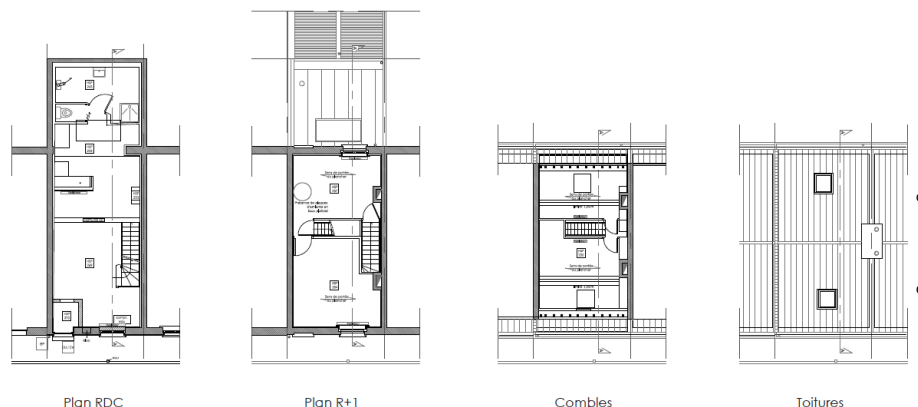
## Mission HEXA INGENIERIE

MOP de Base  
. Economie Construction



## CARACTERISTIQUES DE LA MISSION

Restructuration et réhabilitation complète du logement en TCE



Plan RDC

Plan R+1

Combles

Toitures

Illustrations : Atelier Debarge et Bellaigue Architectes

14-1036



HEXA INGENIERIE  
INGENIERIE DU BATIMENT  
ET DE L'ENVIRONNEMENT



**HEXA INGENIERIE**  
670 Rue Jean Perrin ZI DOUAI DORIGNIES – BP 50101 - 59502 – DOUAI CEDEX  
Tél. 03.27.97.42.88 - Fax. 03.27.96.01.31 - Email : [construction@hexa-ingenierie.com](mailto:construction@hexa-ingenierie.com)  
[environnement@hexa-ingenierie.com](mailto:environnement@hexa-ingenierie.com)