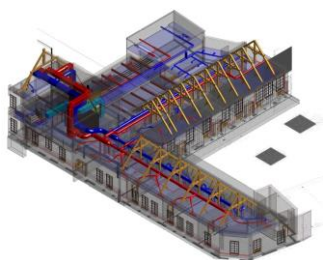


CONSTRUCTION ET REHABILITATION DE LOGEMENTS RUE DU QUAI AUX FLEURS – DUNKERQUE (59)



Maitre d'Ouvrage



Constitution de l'Equipe

- Cabinet D Bail Architectes
- HEXA Ingénierie BET

Date de réalisation prévisionnelle

Année : En cours

Coût estimatif des Travaux

4 650 000 € HT

Surface des existants

Réhabilitation : 3 662 m² SHON
Neufs individuels : 317 m² SHON
Neufs collectifs : 962 m² SHON

Mission HEXA INGENIERIE

MOP de Base

- . Structures
- . Fluides
- . Electricité
- . Réglementation Thermique
- . Label BBC

10-1310



Photos Architecte : DOMINIQUE BAIL



CARACTERISTIQUES DE LA MISSION

Construction d'une résidence composée de 12 logements collectifs, 3 logements individuels et 38 logements en réhabilitation.

- Niveau R+3 pour le neuf ;
- Niveau R+4 pour l'existant à réhabiliter ;
- Radiateur en panneau acier ;
- Labellisation BBC ;
- RT existante pour le bâtiment réhabilité ;
- Démarche HQE ; certification H et E ;
- Production de chauffage et ECS individuelle.



HEXA INGENIERIE
INGENIERIE DU BATIMENT
ET DE L'ENVIRONNEMENT



HEXA INGENIERIE
670 Rue Jean Perrin ZI DOUAI DORIGNIES – BP 50101 - 59502 – DOUAI CEDEX
Tél. 03.27.97.42.88 - Fax. 03.27.96.01.31 - Email : construction@hexa-ingenierie.com
environnement@hexa-ingenierie.com