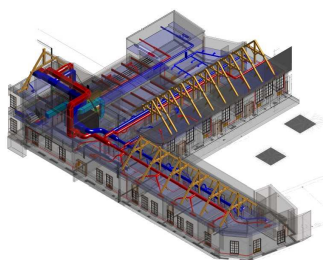


# CONSTRUCTION D'UN COMPLEXE RESIDENTIEL DE 60 LOGEMENTS LOCATIFS SOCIAUX RESIDENCE DU CEDRE – MAURECOURT (78)



## Maitre d'Ouvrage



## Constitution de l'Equipe

- François MYSLIWICE – Architecte DPLG
- HEXA INGENIERIE BET

## Date de réalisation

2015 - 2018

## Coût estimatif des Travaux

7 000 000 € HT

## Surface des existants

4 000 m<sup>2</sup> SHAB

## Mission HEXA INGENIERIE

MOP de base :  
Structure bois  
Fluides  
CVC  
Electricité  
HQE



## CARACTERISTIQUES DE LA MISSION

L'opération comprend 60 logements locatifs sociaux, composée de 10 maisons de ville, T4 et T5, et 50 logements collectifs répartis en 4 bâtiments avec un parking extérieur. L'emprise foncière est d'environ 8330 m<sup>2</sup>.

Le projet est dimensionné suivant l'EUROCODE 8 et de manière à répondre aux certifications telles que CERQUAL notamment en H&E profil A

Le mode de chauffage prévu pour l'intégralité de l'opération est un chauffage collectif par chaudière gaz et pompe à absorption gaz air/eau.

14-1422