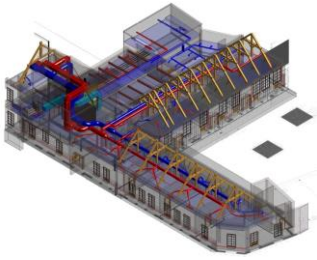


# REHABILITATION DE 18 LOGEMENTS RESIDENCE LA CHANTERELLE - MARQUETTE LEZ LILLE (59)



## Maître d'Ouvrage



## Constitution de l'Equipe

HEXA Ingénierie – BET

## Date de réalisation

En cours

## Coût estimatif des Travaux

200 000 € HT

## Surface des existants

1 580 m<sup>2</sup> SHAB

## Mission HEXA INGENIERIE

MOP de Base  
· Structure  
· Fluides  
· Electricité  
· Economie Construction  
· Désenfumage

## CARACTERISTIQUES DE LA MISSION

### L'enveloppe des bâtiments – Les extérieurs :

- Remplacement des menuiseries extérieures
- Remplacement des portes d'entrée.
- Création d'un Accès jardin direct
- Remplacement des abris de jardins

### Les logements :

- Traitement des problématiques d'humidité de la défaillance des ventilations.
- Renforcement de l'Isolation des logements.
- Traitement des points froids sources de condensations
- Mise en conformité des installations techniques Gaz - Chauffage
- Réfection de mise en conformité des installations électriques
- Remise à niveau des installations de plomberie et sanitaires
- Travaux de peinture et finitions

17-1275



HEXA INGENIERIE  
INGENIERIE DU BATIMENT  
ET DE L'ENVIRONNEMENT



**HEXA INGENIERIE**  
670 Rue Jean Perrin ZI DOUAI DORIGNIES – BP 50101 - 59502 – DOUAI CEDEX  
Tél. 03.27.97.42.88 - Fax. 03.27.96.01.31 - Email : [construction@hexa-ingenierie.com](mailto:construction@hexa-ingenierie.com)  
[environnement@hexa-ingenierie.com](mailto:environnement@hexa-ingenierie.com)